

Инструкция по установке системы

Оглавление

1. Состав программы	3
2. Установка технологической платформы	3
3. Создание информационной базы.....	3
4. Открытие информационной базы.....	9

1. Состав программы

Программа «Испытательная лаборатория» представляет собой совокупность платформы «1С:Предприятие 8» и описываемой конфигурации.

Платформа «1С:Предприятие 8» выполняет общие функции: управляет работой конфигурации, обеспечивает доступ к данным. А в конфигурации определены все возможные структуры хранимых процедур и правила их обработки для конкретной программы.

Ваши данные будут храниться в информационной базе, которая создается на основе конфигурации.

На компьютере, где уже установлена платформа «1С:Предприятие 8», можно установить несколько разных конфигураций. На основе каждой установленной конфигурации можно создать произвольное количество информационных баз, причем в состав каждой информационной базы будет включена копия исходной конфигурации.

Информационные базы можно копировать, как обычные файлы. Такая возможность полезна для разных целей:

- перенос базы с компьютера на компьютер;
- резервное копирование;
- создание учебных, пробных или экспериментальных информационных баз, предварительно заполненных учетными данными.

2. Установка технологической платформы

После запуска процедуры установки «1С:Предприятия 8» следует последовательно выполнить следующие действия:

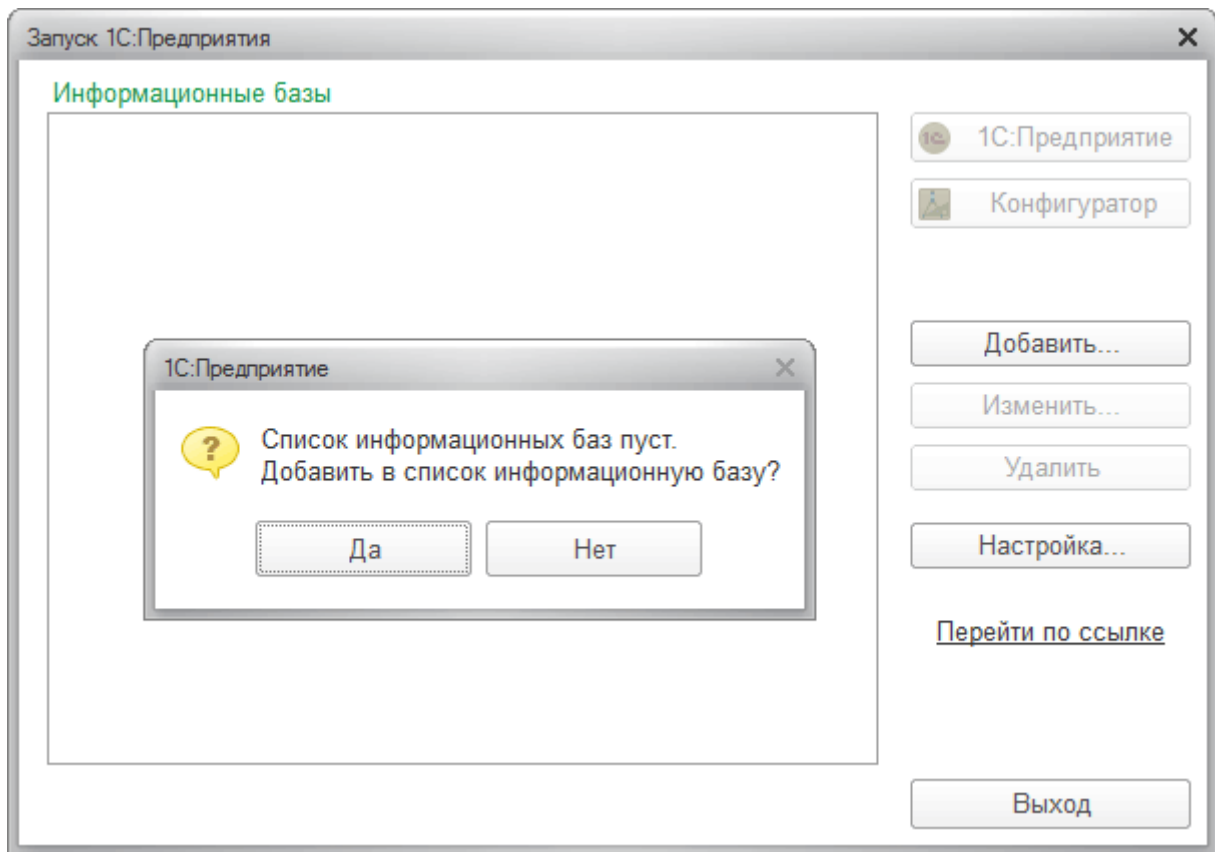
- Программа установки произведет подготовительные действия и выведет информационное окно. Для продолжения нажать кнопку Далее >.
- В окно будет выведен список устанавливаемых компонентов, в котором уже выбраны все необходимые компоненты. Для продолжения установки нажать кнопку Далее >.
- Указать интерфейс по умолчанию. В списке уже указан интерфейс в соответствии с региональными установками операционной системы. Для продолжения установки следует нажать кнопку Далее >. Программа установки выполнит копирование файлов.
- Далее нажать кнопку Готово.

В результате описанной процедуры будет установлена технологическая платформа «1С:Предприятие 8». При этом в меню Пуск – Программы будет создана группа 1С:Предприятие 8, с помощью которой производится запуск системы «1С:Предприятие 8» для работы с информационной базой.

3. Создание информационной базы

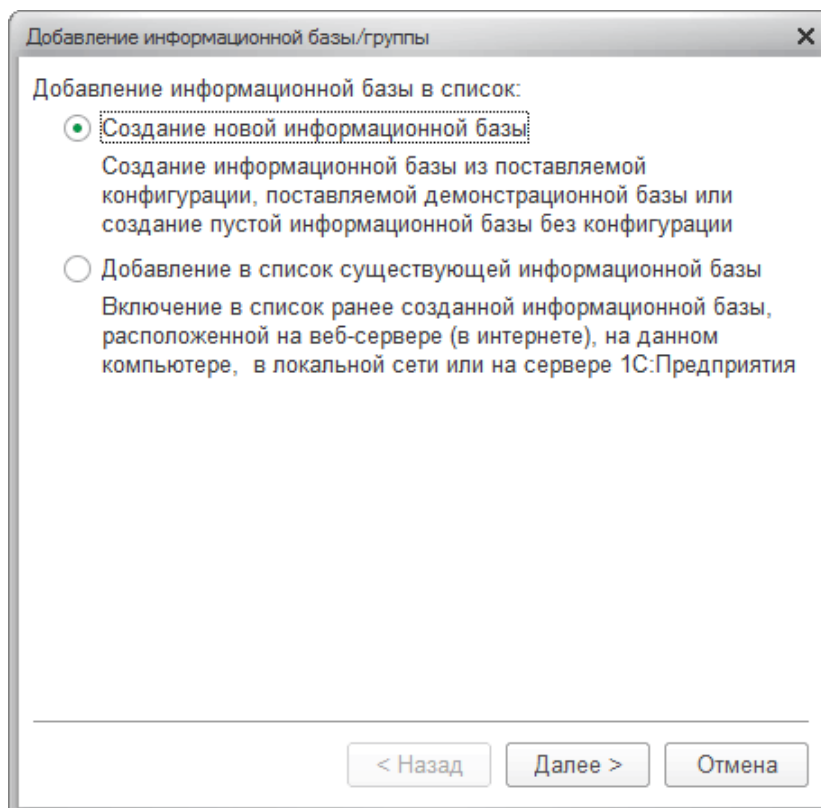
Создание информационной базы конфигурации выполняется при запуске платформы «1С:Предприятие 8» (например, используя пункт 1С:Предприятие меню Пуск – Программы – 1С Предприятие 8).

При первом запуске «1С:Предприятия 8» на экран выводится сообщение о том, что список информационных баз пуст. Программа предложит добавить в список информационную базу.



Нужно нажать кнопку Да. Платформа начнет процедуру добавления информационной базы.

На экран будет выведено окно выбора варианта создания информационной базы.



Следует выбрать Создание новой информационной базы и нажать кнопку Далее >.

Добавление информационной базы/группы ✕

Создание информационной базы из шаблона
Выберите поставляемую конфигурацию для начала работы или демонстрационный пример для ознакомления:

Создание информационной базы без конфигурации для разработки новой конфигурации или загрузки выгруженной ранее информационной базы

На экран будет выведено окно добавления информационной базы. Создаем информационную базу без конфигурации и нажимаем кнопку **Далее >**.

Добавление информационной базы/группы ✕

Укажите наименование информационной базы:

Выберите тип расположения информационной базы:

На данном компьютере или на компьютере в локальной сети

На сервере 1С:Предприятия

На экран будет выведено окно для ввода наименования информационной базы, как оно будет представлено в списке информационных баз при запуске системы. Можно указать свое наименование информационной базы либо оставить предложенное и нажать кнопку **Далее >**.

Добавление информационной базы/группы ×

Укажите параметры информационной базы:

Каталог информационной базы:
C:\1CBases\M2IL ...

Язык (Страна):
русский (Россия) ▾

< Назад Далее > Отмена

На экран будет выведено окно для указания параметров информационной базы. Помимо выбора каталога информационной базы может быть предложен выбор языка. Нужно указать каталог размещения информационной базы и нажать кнопку Далее >.

Добавление информационной базы/группы ×

Укажите параметры запуска:

Вариант аутентификации (определения пользователя):

- Выбирать автоматически
- Запрашивать имя и пароль

Скорость соединения: Обычная ▾

Дополнительные параметры запуска:
[Empty text field]

Основной режим запуска:

- Выбирать автоматически
- Тонкий клиент
- Веб-клиент
- Толстый клиент

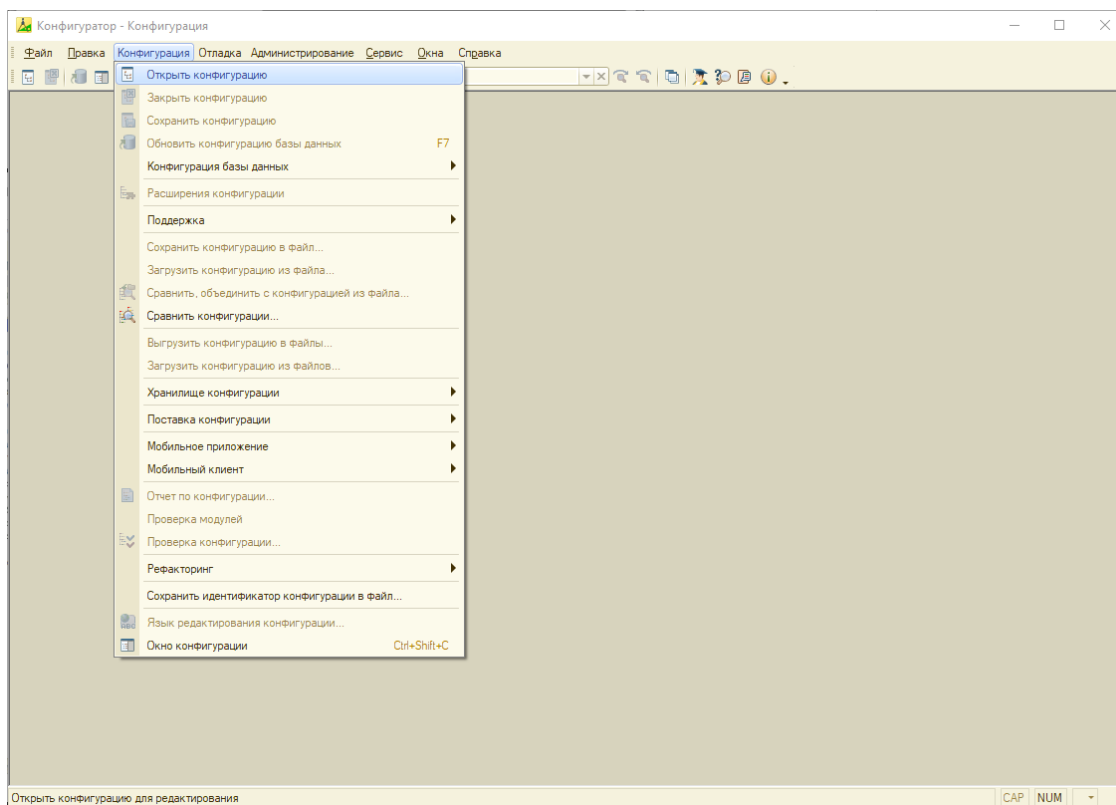
Версия 1С:Предприятия: [Empty text field]

Разрядность: [Empty dropdown]

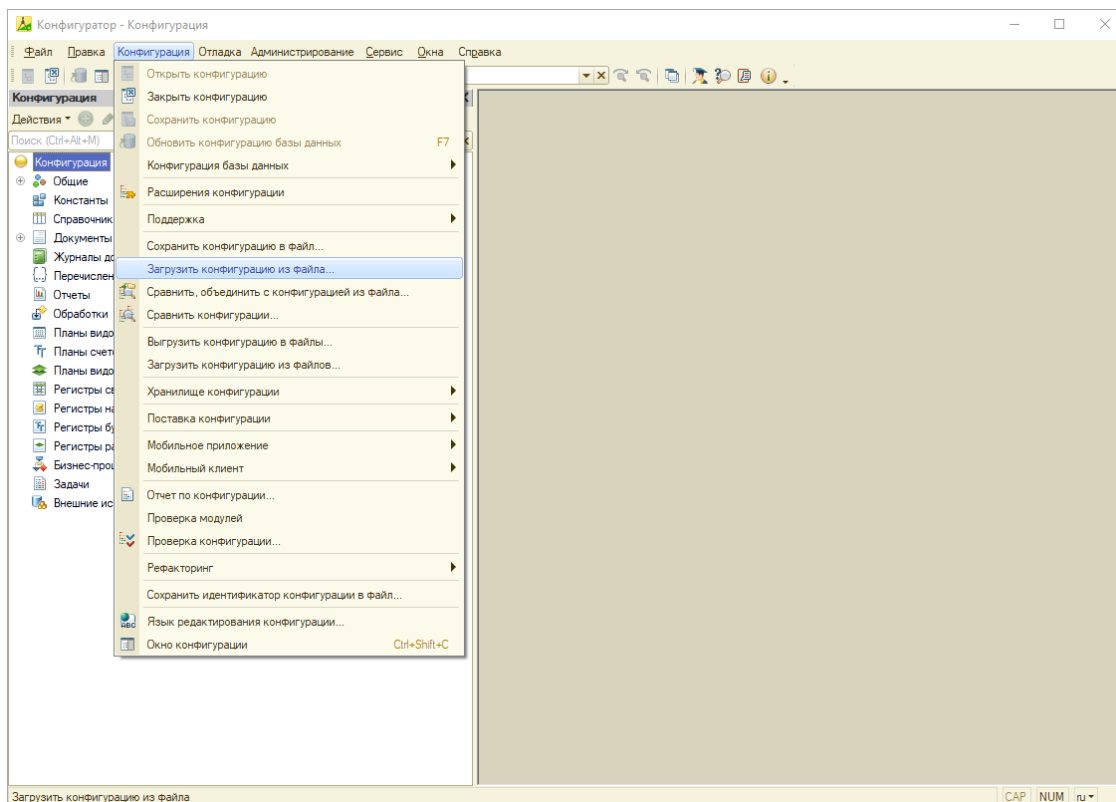
< Назад Готово Отмена

На экран будет выведено окно установки дополнительных параметров запуска информационной базы. Не меняя предложенные данные, нужно нажать кнопку Готово.

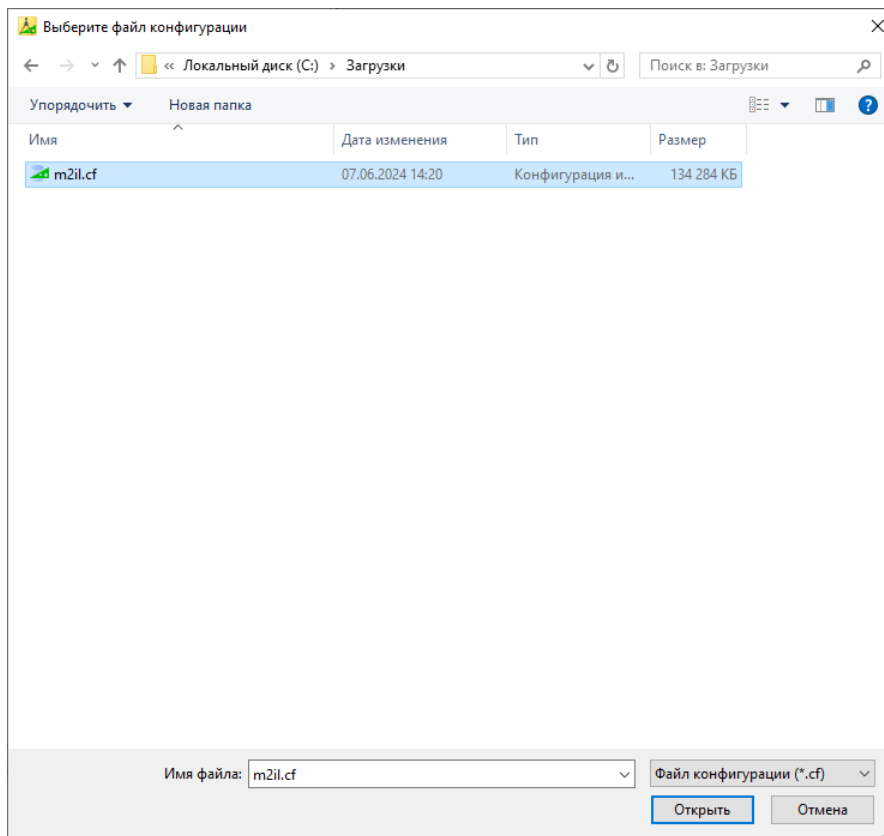
Запускаем «1С:Предприятие 8». Выбираем созданную нами базу в списке баз и запускаем ее в режиме Конфигуратора.



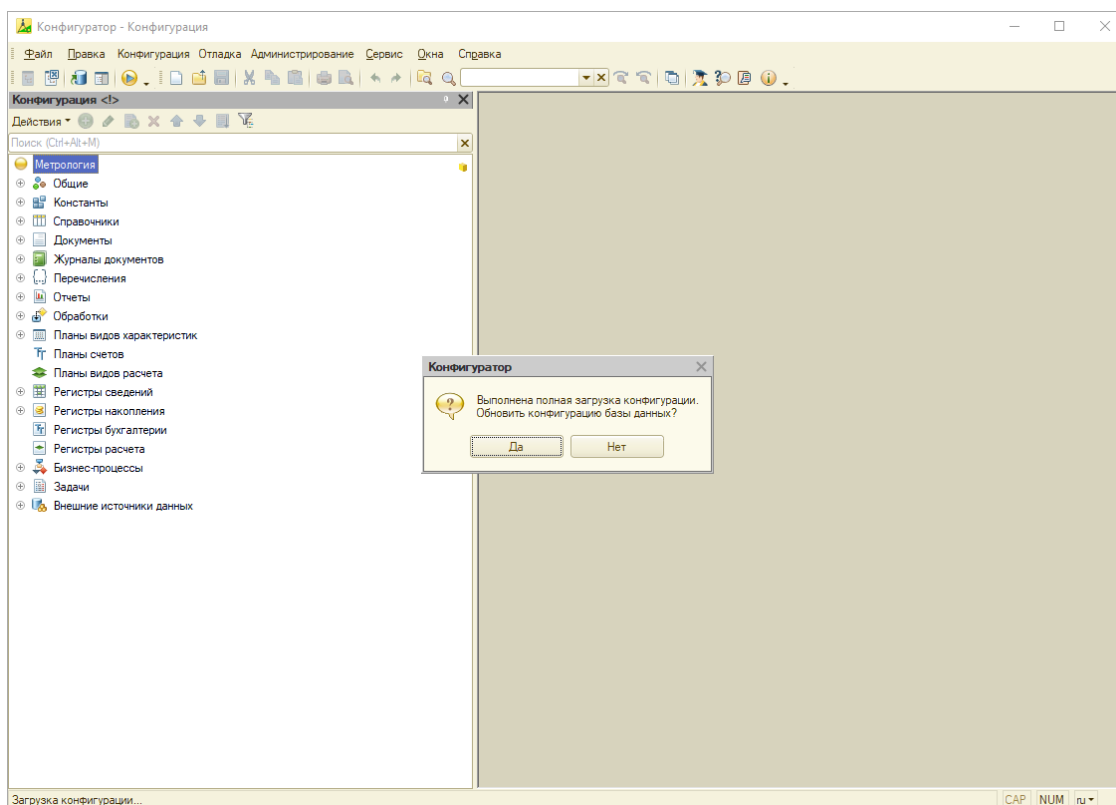
Выбираем пункт меню Конфигурация, Открыть конфигурацию.



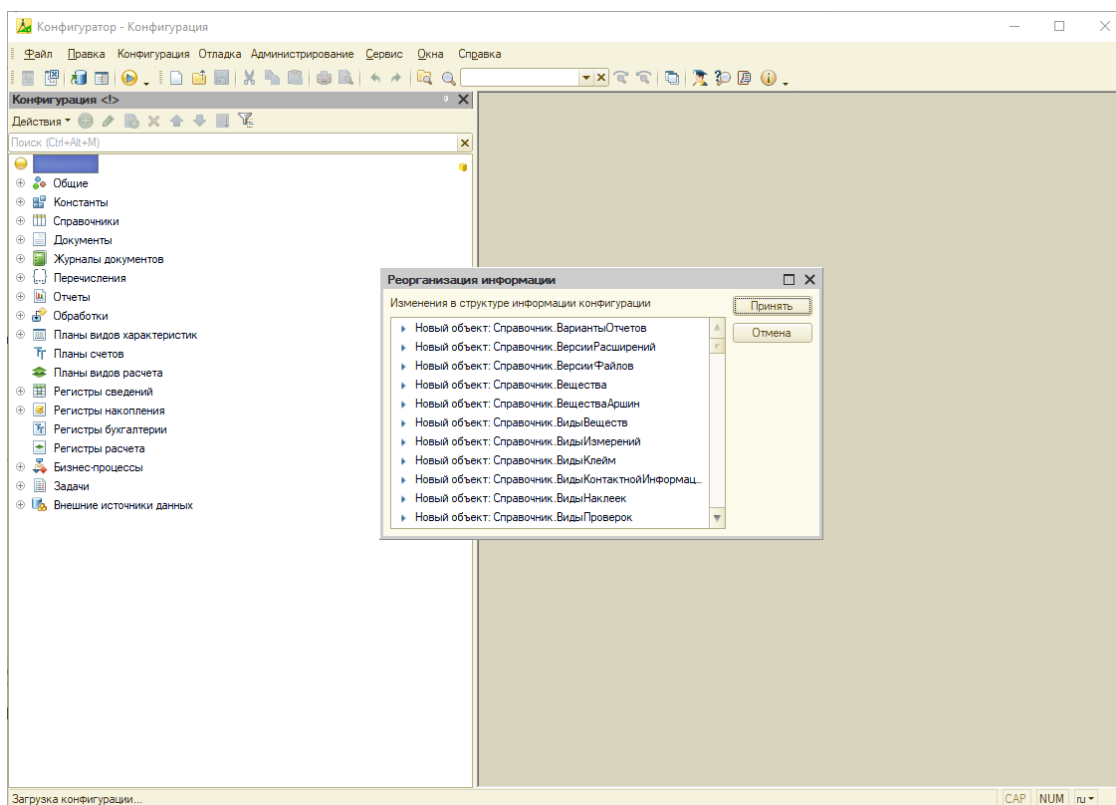
Выбираем пункт меню Конфигурация, Загрузить конфигурацию из файла.



Выберем файл конфигурации и нажмем кнопку Открыть. Запустится процесс загрузки конфигурации.



На вопрос Обновить конфигурацию базы данных, нажать кнопку Да.



Для завершения обновления необходимо Принять все внесенные изменения.

В результате описанных действий создается информационная база, параметры которой добавляются в список информационных баз.

4. Открытие информационной базы

После запуска платформы «1С:Предприятие 8» откроется окно выбора информационной базы и режима работы.

Для работы с информационной базой (ведения учета или ознакомления с основными возможностями прикладного решения) в списке следует выбрать нужную базу и нажать кнопку 1С:Предприятие. Для выполнения административных действий (например, обновления конфигурации, ведения списка пользователей, выгрузки или загрузки информационной базы) нужно нажать кнопку Конфигуратор.

Если для выбранной информационной базы определен список пользователей, то на экран выводится диалог для аутентификации (выбора пользователя и указания пароля доступа к базе). Затем следует нажать кнопку ОК.